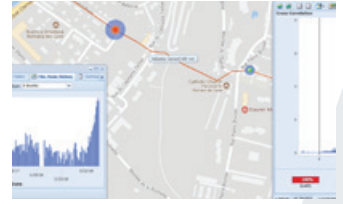
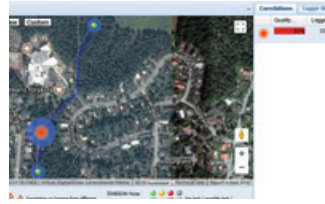


////// **HISCAN** //////////////////

Hydrophone à poste fixe

Hydrophone corrélant à poste fixe avec alimentation solaire et transfert des données cellulaires conçu spécialement pour détecter les fuites sur les canalisations de gros diamètre et sur des distances élevées.





Corrélation avec des hydrophones à poste fixe

La technologie des hydrophones associée au savoir-faire de la gamme de produits GUTERMANN ZONESCAN permet d'obtenir des performances de détection de fuites acoustiques inégalées jusqu'à ce jour par les systèmes à poste fixe. Les grandes quantités de données collectées à partir de capteurs espacés de plusieurs centaines de mètres et la possibilité de corrélérer les points de mesure permettent d'optimiser l'analyse du bruit de fuite et de les localiser avec une grande précision. HISCAN est conçu spécialement pour détecter les fuites sur les canalisations de gros diamètre et sur des distances élevées, mais il peut également être utilisé sur les réseaux en plastique (PE, PVC...)

Développement de nouveaux algorithmes pour les tuyaux de gros diamètre et réseau plastique

Le bruit enregistré par chaque micro est transmis au serveur GUTERMANN via un réseau propriétaire basé sur la technologie IOT. Les données sur le serveur sont ensuite analysées automatiquement en utilisant les nouveaux algorithmes. L'utilisateur dispose d'une large gamme de fonctions afin d'optimiser les résultats fournis par le système : filtres spécifiques, analyse en ligne et bandes passantes adaptées aux différents matériaux. Le savoir-faire de GUTERMANN et son expertise dans le domaine de la détection de fuites acoustiques depuis plus de 50 ans vous permettront de trouver les fuites les plus difficiles sur votre réseau.

Hébergement des données sur le CLOUD pour un accès à distance et pour la création de rapports détaillés

Toutes les données sont hébergées sur le CLOUD GUTERMANN pour les utiliser ultérieurement. Nos produits ZONESCAN ALPHA, EASYSCAN ou MULTISCAN sont accessibles sur notre interface GUTERMANN hautement optimisée. Une assistance d'experts GUTERMANN est à votre disposition pour vous aider à analyser les données.

Utilisez la gamme ZONESCAN pour optimiser vos recherches

Vous êtes déjà utilisateur de la gamme ZONESCAN ? La prise en main du logiciel HISCAN optimisé est très facile d'utilisation. Grâce aux grandes quantités de données transmises il permet de faire une analyse poussée et d'obtenir avec précision l'emplacement des fuites sur le réseau. Vous êtes un nouvel utilisateur ? Vous constaterez que la gamme ZONESCAN est l'outil idéal et complémentaire avec le HISCAN pour la détection de fuite de votre réseau.

Caractéristiques techniques

Caractéristique	Hydrophone corréland	Boîtier d'alimentation	Concentrateur ALPHA V2
Matériaux	Acier inoxydable, filetage de 1,25	Plastique	Matière plastique renforcée aux fibres de verre et résistante aux rayons UV
Indice de protection	IP68	IP68	IP67
Dimensions	60 mm Ø x 68 mm	50 x 80 x 60 mm	15 x 10 x 10 cm
Poids	0.6 kg	0.25 kg (+batterie 0.1 kg)	1.3 kg
Température mini et maxi	De -30° à +70°C	De -30° à +70°C	De -30° à +70°C
Communication	Radio propriétaire bidirectionnelle utilisant une bande publique	-	Radio propriétaire bidirectionnelle (3G or 4G)
Durée de vie de la batterie	Batterie externe	Batterie remplaçable au Lithium d'une autonomie de 5 ans	Batterie en énergie solaire illimitée

Caractéristiques des logiciels

- Un logiciel pour PC ou fonctionnant à partir du navigateur et des données hébergées sur les serveurs sécurisés de GUTERMANN
- Localisation par satellite des enregistreurs et des fuites (en se servant des solutions Google Maps et Street View)
- Précision inférieure à 1 m pour localiser la fuite grâce à la corrélation acoustique
- Capacité de stockage illimité des données
- Possibilité d'importer les données informatiques du réseau sous format KML
- Mode de maintenance pour contrôle complet et en temps réel de chaque hydrophone et alpha
- Calcul automatique de la probabilité de fuites à partir de plusieurs heures d'enregistrement acoustique
- Courriel d'alerte pour avertir immédiatement de la présence d'une fuite
- Gestion des incidents par ordre chronologique avec hiérarchisation des interventions
- Analyse avancée du spectre pour éviter les fausses alarmes déclenchées par des bruits mécaniques sur le réseau, tel que les transformateurs et les systèmes de climatisation...
- Affichage graphique de tous les histogrammes des bruits, des spectres de fréquence et des données de corrélation pour permettre une meilleure analyse des résultats difficiles à interpréter
- Accès à distance dans le monde entier par des spécialistes de chez GUTERMANN afin de vous assister dans des cas de détection difficiles
- Mise à jour automatique du logiciel et des firmwares des appareils



Gutermann AG
Sihlbruggstrasse 140
CH-6340 Baar, Switzerland
T. +41 41 7606033
F. +41 41 7606034
E. info@gutermann-water.com
W. gutermann-water.com

Le distributeur le plus proche de chez vous: